

Sous les derniers coups de truelle des archéologues, surgit une masse métallique constituée de 28 054 monnaies et de cinquante objets précieux : le Trésor découvert à Eauze le 18 octobre 1985. Ce fabuleux trésor confirme l'existence d'une riche Cité antique *Elusa* dont le tracé urbain avait été retrouvé dès 1880 par Edouard Piette, peu après la découverte des premières mosaïques de la *Villa* de Séviac en 1864...

Une immersion dans l'histoire d'Elusa, capitale gallo-romaine

Elusa, capitale gallo-romaine, est à son apogée du III^e au V^e siècle et rayonne sur un territoire qui s'étend de Bordeaux à Toulouse jusqu'aux Pyrénées : *la Novempopulanie*.

La *Villa* de Séviac abrite alors une famille d'aristocrates qui vit dans ce luxueux palais rural doté de somptueux tapis de mosaïques et de thermes privés.

La *Domus* de Cieutat, riche demeure urbaine, appartient à un notable qui n'y réside pas toute l'année : ce n'est qu'une demeure d'apparat où il reçoit ses visiteurs.

Le Musée archéologique / Le Trésor d'Eauze conserve l'exceptionnel trésor gallo-romain et valorise le luxueux mobilier de la *Domus* de Cieutat, témoins d'un art de vivre « urbain » à la romaine.

L'aventure humaine et scientifique pour mettre au jour les vestiges de la capitale antique continue... Le centre d'interprétation qui vient d'ouvrir ses portes sur le site de la *Domus* de Cieutat est résolument contemporain, avec des outils interactifs inédits donnant toutes les clés pour comprendre la vie dans la Cité. Elle se poursuivra à Séviac dès 2015 avec un projet de rénovation aussi audacieux qu'ambitieux.

ELUSA

ELUSA est un ensemble unique de 3 sites - la *Villa* de Séviac, la *Domus* de Cieutat et le Musée archéologique/Le Trésor d'Eauze pour découvrir le faste de la capitale antique et l'organisation de la vie dans la Cité.



Horaires des 3 sites

- Du 1^{er} mars au 30 novembre
Tous les jours de 10h à 12h et de 14h à 18h
- Du 1^{er} juillet au 31 août
Tous les jours de 10h à 19h
- En décembre et février
Sur réservation pour les groupes pour la *Domus* de Cieutat et le Musée
- Fermeture annuelle
Domus de Cieutat : Janvier
Musée : Janvier et 1^{er} week-end de juillet
Villa de Séviac : Décembre à février inclus

Tarifs

Billet commun	3 sites	2 sites au choix	1 site
Plein tarif	10 €	7 €	4,5 €
Tarif réduit	7 €	5 €	3 €
Groupes *	8 €	6 €	3,5 €
Visites scolaires *	4,5 €	3 €	1,5 €
- 18 ans	Gratuit		
Ateliers/animations pour groupes et scolaires	tarifs sur demande		

* visites guidées

Musée archéologique gratuit le 1^{er} dimanche de mars et de novembre
Fermeture des caisses 30 minutes avant la fermeture des sites.

www.elusa.fr

Rejoignez-nous
www.facebook.com/ELUSAntique

Accès

DONNÉES GPS :

• VILLA DE SEVIAC 43°56'38.4"N 0°10'57.5"E	• DOMUS DE CIEUTAT 43°51'38.3"N 0°06'36.7"E	• MUSÉE ARCHÉOLOGIQUE LE TRÉSOR D'EAUZE 43°51'39.4"N 0°06'05.2"E
---	--	--



Contacts d'Elusa Capitale antique

La Villa de Séviac Site archéologique

32250 Montréal-du-Gers
Tél. 05 62 29 48 57
contact@elusa.fr

La Domus de Cieutat Centre d'interprétation et site archéologique

Allée Julien Laudet
32800 Eauze
Tél. 05 62 08 97 48
contact@elusa.fr

Le Trésor d'Eauze Musée archéologique

Place de la République
BP 20 - 32800 Eauze
Tél. 05 62 09 71 38
contact@elusa.fr

Contact médiation culturelle
Conservation départementale
du patrimoine et des musées/Flaran :
Tél. 05 62 28 74 13 - Fax 05 62 28 97 76
jmonange@cg32.fr - amanceau@cg32.fr

Réservation groupes/scolaires
au 05 62 09 71 38 - reservation@elusa.fr

Musée de France et sites classés Monument Historique appartenant au réseau de la Conservation départementale du Patrimoine et des Musées/Flaran (Conseil général du Gers)



Un trésor
et un patrimoine
d'exception

www.elusa.fr

Des tapis de mosaïques polychromes exceptionnels



La Villa de Séviac

Classé Monument Historique

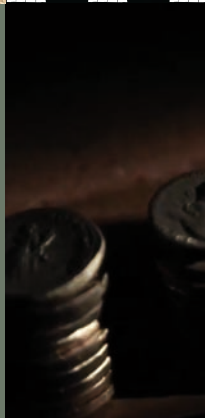


Cette vaste et luxueuse résidence de 6 500 m² datée du II^e au V^e siècle de notre ère et largement ouverte sur la campagne environnante témoigne d'un luxe inégalé dans la région. C'est l'une des plus belles du sud-ouest de la Gaule.

Un Trésor unique

Le Trésor d'Eauze

Musée de France



Ce musée conserve un exceptionnel trésor gallo-romain de 28 054 monnaies et cinquante bijoux et objets précieux (dépôt du Musée des Antiquités Nationales). Daté du III^e siècle de notre ère, cet ensemble est l'un des rares retrouvés intacts et intégralement sauvegardés en France, depuis quarante ans !



Des outils interactifs, ludiques et pédagogiques



La Domus de Cieutat

Inscrit Monument Historique

Cette riche demeure urbaine de 2 700 m² (dans son état du IV^e siècle), est le lieu d'apparat et de réception d'un notable local. Le site dévoile un quartier résidentiel aristocratique de la cité d'Elusa, au sein d'une des plus grandes réserves archéologiques françaises. Avec un centre d'interprétation novateur installé dans l'ancienne gare d'Eauze et doté d'outils multimédia, la *Domus* de Cieutat constitue une bonne introduction à la vie quotidienne des habitants d'Elusa.

